



Настройка подключения к GuardingVision

Перед началом

Обращаем ваше внимание, что в зависимости от версии прошивки на устройстве, названия пунктов меню в вашем устройстве могут отличаться от приведенных в инструкции. Логика настройки сервиса при этом не меняется.

Настройки на устройстве

1. Конфигурация параметров сети

- 1) Нам нужно прописать корректные сетевые параметры: IP, маску, шлюз и адреса DNS. Мы рекомендуем прописать один из DNS публичный, например, Yandex DNS, и в качестве второго тот, что вы получаете от своего интернет провайдера.

The screenshot shows a network configuration page with several tabs: TCP/IP, DDNS, PPPoE, Порт, and NAT. The TCP/IP tab is active. The configuration includes:

- Тип NIC: 10M/100M/1000M Auto
- DHCP
- *IPv4 Адрес: 10.10.0.245
- *IPv4 Маска подсети: 255.255.255.0
- IPv4 Шлюз: 10.10.0.1
- Режим IPv6: Объявление маршрута (with a button 'Просмотреть объявле...')
- IPv6 Адрес: ::
- Длина префикса подсети: 0
- Шлюз IPv6: ::
- MAC адрес: a4:14:37:9c:3b:cb
- *MTU: 1500

Below the main settings is the 'DNS сервер' section:

- DNS автоматически
- Предпочт DNS сервер: 77.88.8.8
- Альтернат DNS сервер: 10.240.1.240

Red boxes highlight the IPv4 address/mask/gateway fields and the DNS server fields.

Picture1.

ВНИМАНИЕ! ПАРАМЕТРЫ УКАЗАНЫ ДЛЯ ПРИМЕРА! ИСПОЛЬЗУЙТЕ НАСТРОЙКИ, УДОВЛЕТВОРЯЮЩИЕ ТРЕБОВАНИЯМ ВАШЕЙ ЛОКАЛЬНОЙ СЕТИ!

2. Теперь, прописываем в настройках <Доступ к платформе> адрес облачного сервера.

dev.guardingvision.com или litedev.guardingvision.com или dev.guardingvisionru.com или litedev.guardingvisionru.com



ВНИМАНИЕ! С высокой вероятностью, адрес сервера является актуальным в настройках по умолчанию. Его смена необходима только в случае отсутствия подключения. Об этом далее.

Придумайте проверочный код, **не используйте буквы в алфавитном порядке и одинаковые символы.** В этом случае устройство к облаку не подключится.

Guarding Vision ONVIF Служба SDK

Включить

Для службы Guarding Vision потребуется доступ к Интернету. Прочитайте Условия использования и Политику конфиденциальности [Условия пользования](#) and ["Политика конфиденциальности"](#) before enabling the service.

*IP-адрес сервера
 Пользовательский

Состояние регистрации **В сети** Обновить

*Проверочный код

Надежны

Внешняя Привязка через Облачн...

Если вы включите эту функцию, сможете задать правила привязки через облачный сервис для запуска действий привязки между камерой и другими устройствами.

Сохранить

Если задали параметры правильно, то статус подключения станет “В сети”, как показано на иллюстрации выше.

Если статус регистрации по-прежнему отключен, возможно, вам потребуется проверить сеть.

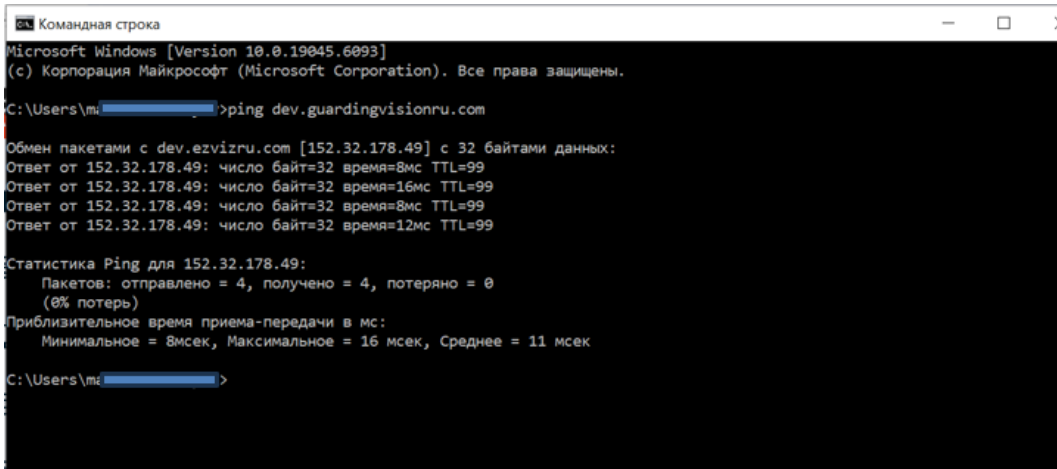
А) Проверьте, доступен ли сервер GuardingVision. Подключите свой компьютер к той же локальной сети, что и устройство. Перейдите в меню "Пуск" Windows, введите cmd и нажмите клавишу Enter.



Введите команду `ping dev.guardingvisionru.com` и нажмите Enter. Если будет получен ответ, это означает, что

Адрес DNS-сервера указан правильно и на устройство будет возвращен IP-адрес сервера GuardingVision

Если ответа нет, необходимо корректно изменить адрес DNS-сервера. Используйте серверы интернет-провайдера и серверы российских DNS-сервисов.



```
Командная строка
Microsoft Windows [Version 10.0.19045.6093]
(c) Корпорация Майкрософт (Microsoft Corporation). Все права защищены.

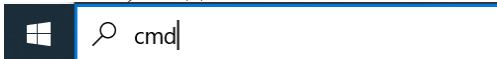
C:\Users\mi>ping dev.guardingvisionru.com

Обмен пакетами с dev.ezvizru.com [152.32.178.49] с 32 байтами данных:
Ответ от 152.32.178.49: число байт=32 время=8мс TTL=99
Ответ от 152.32.178.49: число байт=32 время=16мс TTL=99
Ответ от 152.32.178.49: число байт=32 время=8мс TTL=99
Ответ от 152.32.178.49: число байт=32 время=12мс TTL=99

Статистика Ping для 152.32.178.49:
    Пакетов: отправлено = 4, получено = 4, потеряно = 0
    (0% потерь)
Приблизительное время приема-передачи в мс:
    Минимальное = 8мсек, Максимальное = 16 мсек, Среднее = 11 мсек

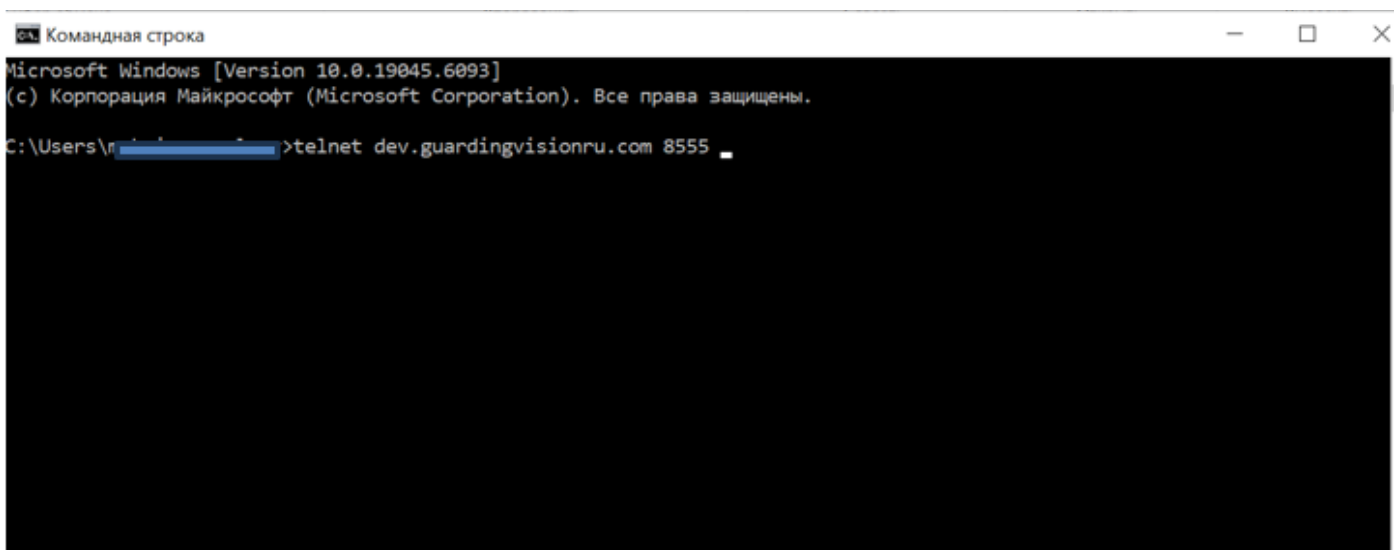
C:\Users\mi>
```

Б) Проверьте, не блокирует ли fire wall соединение между устройством и сервером GuardingVision. Подключите свой компьютер к той же локальной сети, что и устройство. Перейдите в меню "Пуск" Windows, введите cmd и нажмите клавишу Enter.



Введите команду telnet dev.guardingvisionru.com 8555 или telnet litedev.guardingvisionru.com 8666 и нажмите Enter.

Когда telnet заработает, он будет отображаться в виде снимка, приведенного ниже.

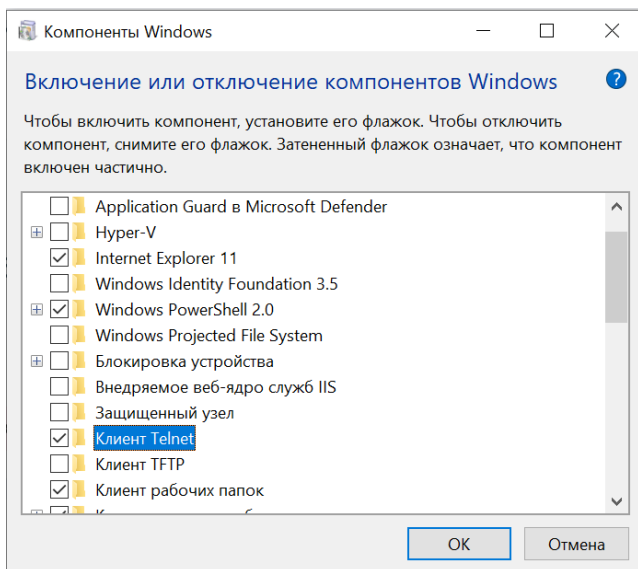


```
Командная строка
Microsoft Windows [Version 10.0.19045.6093]
(c) Корпорация Майкрософт (Microsoft Corporation). Все права защищены.

C:\Users\mi>telnet dev.guardingvisionru.com 8555
```

Если произошел сбой telnet, возможно, вам потребуется проверить, есть ли настройки в fire wall, блокирующие соединение между устройством и сервером GuardingVision.

Внимание! Функция Telnet по умолчанию отключена на ПК, поэтому сначала ее необходимо включить. Найдите в строке Поиск - Включение или выключение функций Windows. Включите компонент.



3. Настройка просмотра

Просмотр через мобильное устройство.

Скачиваем приложение
GuardingVision

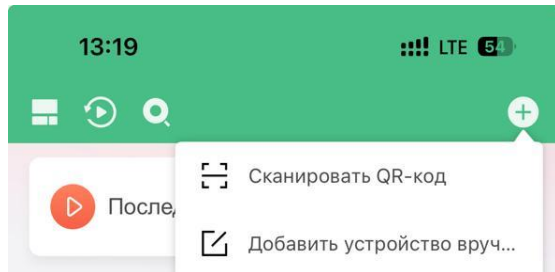
Для iOS - [В Apple Store](#)

Для Android - в [Play Market](#) После запуска приложения, выбираем
Зарегистрировать и регион Russia. Регистрация осуществляется с
использованием электронной почты.

После входа в приложение вы сможете добавить устройство,
используя метод автоматического добавления через сканирование QR-
кода (наклейка на упаковке, устройстве) или вручную вводом
серийного номера (наклейка на упаковке, устройстве). Для этого
используйте значок



И выберите один из методов добавления.



Далее следуйте всем подсказкам на экране вашего мобильного
устройства.

