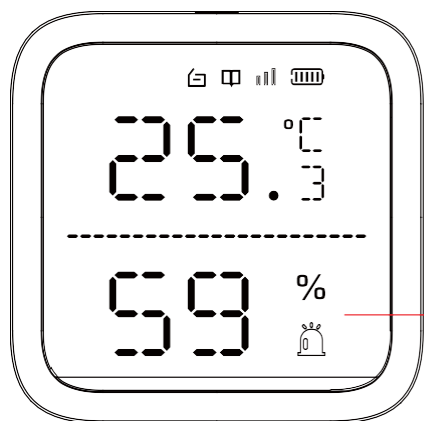


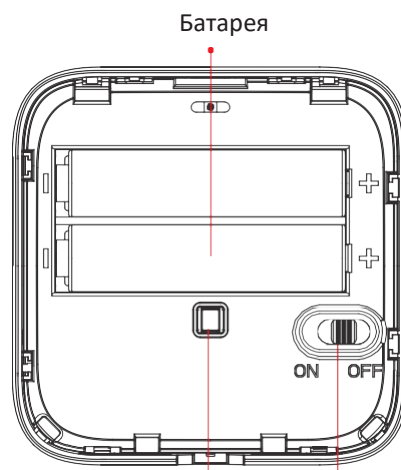
Внешний вид



Экран

Интерфейс датчика

Индикатор



Батарея

Кнопка тампера

Переключатель питания

	Тревога тампера
	Регистрация
	Сигнал
	Батарея
	Тревога температуры

Батарея + - метка:
 + определяет положительный полюс оборудования, с которым используется или генерируется постоянный ток.
 - определяет отрицательный полюс оборудования, с которым используется или генерируется постоянный ток.

Регистрация

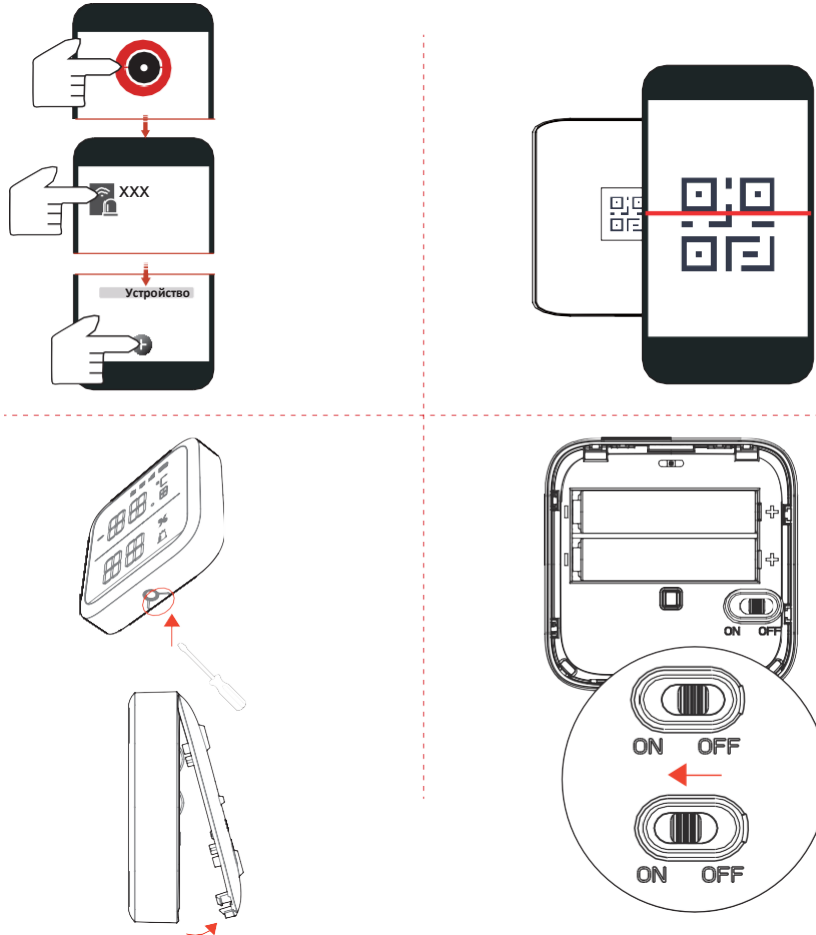
1. Загрузите и установите приложение из AppStore/Google Play.
2. Включите охранную панель.
3. Войдите в приложение и нажмите значок «+». Сканлируйте QR-код устройства или введите серийный номер охранной панели для добавления охранной панели.

1 Зарегистрируйте периферийное устройство локально

1. В приложении нажмите кнопку **Enrollment Mode** («Режим регистрации») в интерфейсе охранной панели, чтобы перейти в режим регистрации.
2. Удалите заднюю панель.
3. Включите периферийное устройство, и оно будет автоматически зарегистрировано на охранной панели.

2 Зарегистрируйте периферийное устройство с помощью QR-кода и серийного номера

1. В приложении нажмите на значок «+» и сканируйте QR-код и серийный номер на периферийном устройстве.
2. Удалите заднюю панель.
3. Включите периферийное устройство, и оно будет автоматически зарегистрировано на охранной панели.



Установка

1. Проверьте уровень сигнала

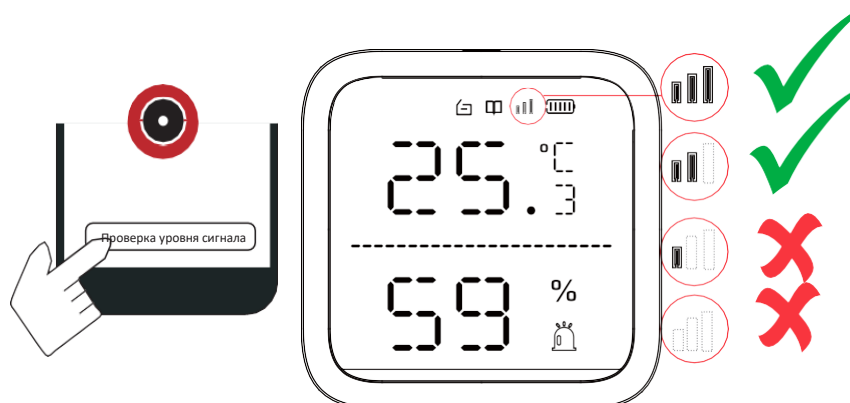
Перейдите в режим проверки сигнала при управлении охранной панелью.

Сильный уровень сигнала: рекомендуемый параметр для установки.

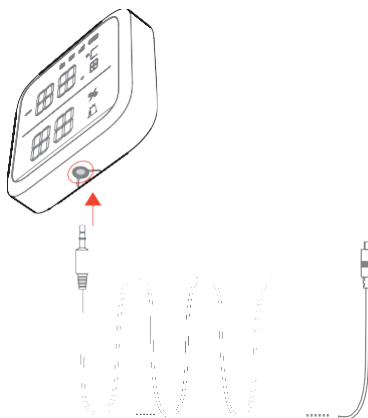
Средний уровень сигнала: минимальный параметр для установки.

Слабый уровень сигнала: не подходит для установки.

Сигнал утерян: не подходит для установки.



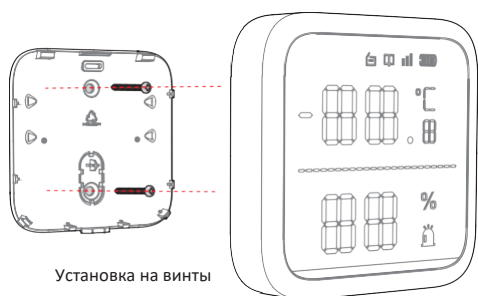
2. Подключите кабель датчика.



Примечание. Функция детекции влаги будет отключена при использовании датчика.

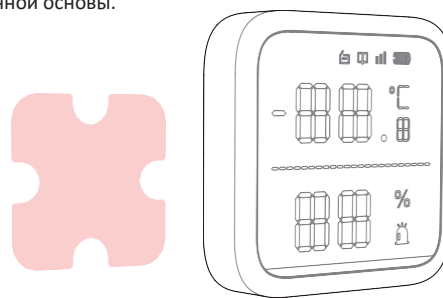
3. Установите датчик.

Закрепите монтажную пластину на стене с помощью прилагаемых винтов или вспененной основы.



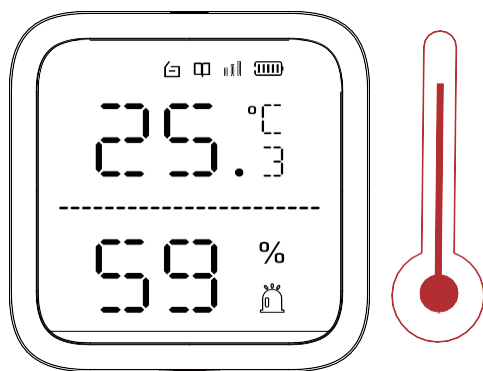
Установка на винты

b

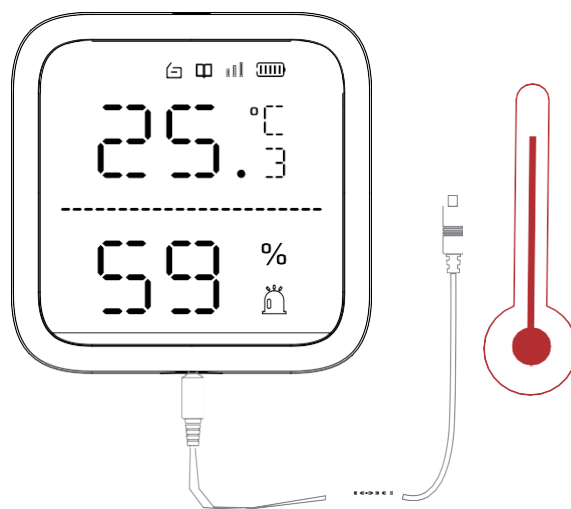


Установка на вспененную основу

Применение



Автономная работа



Работа с помощью датчика


Форматирование

Нажмите и удерживайте кнопку ТАМПЕРА, одновременно включите датчик.

Индикатор сигнала  погаснет, когда форматирование будет завершено.

Настройка параметров приложения

Можно просмотреть состояние устройства, включая температуру, интенсивность сигнала, уровень батареи, состояние крышки и др. в интерфейсе устройства.

Нажмите на кнопку  для перехода на страницу настроек параметров.

Спецификации

Метод детекции	Датчик температуры
Дальность обнаружения	От -10 до +55 °С (автономный режим) От -35 до +99 °С (с датчиком)
Цифровая обработка	Поддерживается
Тампер	Защита передней и задней панели
Индикатор уровня сигнала	Поддерживается
Переключатель питания	Включение
Индикатор	Отображение на экране
Размер экрана	53 x 53 мм
Технология передачи	Беспроводная технология Tri-X
Метод передачи	Беспроводная технология двойного РЧ-сигнала
Частота передачи	868 МГц / 433 МГц
Безопасность передачи данных	Шифрование AES-128
Автоматическое переключение РЧ-канала	Поддерживается
Методы регистрации	Включение, удаленный ввод ID, QR-код
Питание	Батарея
Тип батареи	AAA x 2
Стандартная потребляемая мощность	3 В
Стандартный срок службы батареи	2 года
Рабочая температура	От -10 до +55 °С
Температура хранения	От -20 до +60 °С
Рабочая влажность	От 10 до 90 %
Размеры	62.6 x 62.6 x 18 мм
Масса	73.5 г
Аксессуары	Датчик расширения